

Bilan 2025

École Jardin Forêt

Apprendre • Planter • Régénérer

L'année 2025 a été exceptionnelle. Ensemble, nous avons fait grandir bien plus qu'une communauté : un véritable mouvement écologique, créatif et collaboratif autour du Jardin Forêt.

Voici un aperçu de ce que nous avons construit, partagé et semé tout au long de l'année.

L'Ecole Jardin Forêt est portée par l'association Yalinnove.



ÉCOLE JARDIN FORÊT

Apprendre, planter, régénérer

Plateforme en ligne : ecolejardinforet.fr



Production collective & connaissances partagées

70

Fiches plantes

Créées dans la Flore
collaborative Discord

15

Guides publiées

Adaptées à différents sols et
climats

9

Articles contributeurs

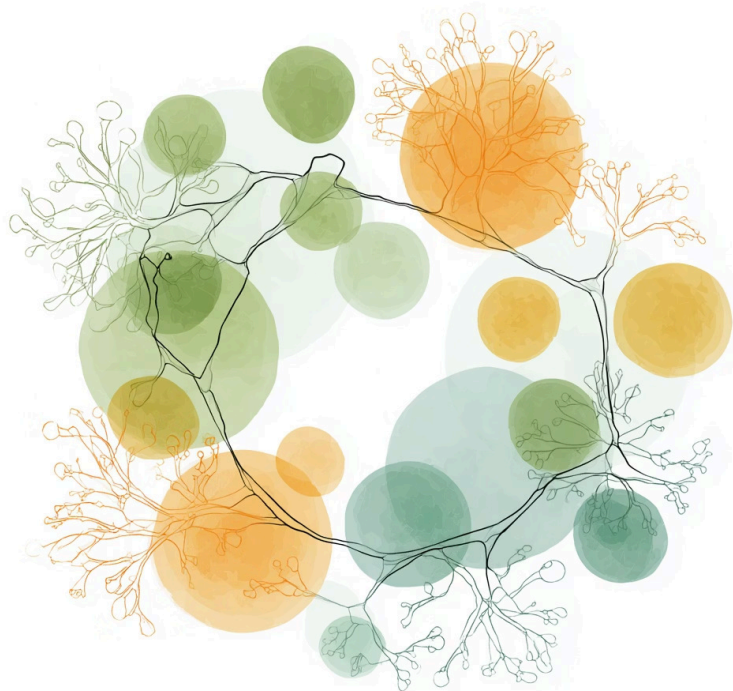
Par nos contributeurs
passionnés

5

Outils pédagogiques

Illustrations, visuels,
templates

Notre communauté a créé une véritable bibliothèque vivante de savoirs partagés, accessible à tous les francophones. Ces ressources documentent la diversité végétale et les associations symbiotiques qui font la richesse des jardins-forêts.



Réseau Mycélium :



Jardins-forêts

46

Des projets répartis à travers la francophonie, Belgique et France, formant un réseau d'expérimentation et d'entraide.



Professionnels

17

Pépinieristes, formateurs et praticiens qui enrichissent notre écosystème avec leur expertise et leurs ressources végétales.

Comme le mycélium relie les arbres en forêt, notre réseau connecte les acteurs du jardin-forêt pour favoriser l'échange de savoirs, de plants et d'expériences.

Création de contenu : Partager l'inspiration

La Forêt des Délices



La Forêt des Délices
LE PODCAST

27 épisodes captivants explorant la diversité des jardins-forêts, leurs techniques et leurs récoltes savoureuses.

L'Arbre sous le Sensei



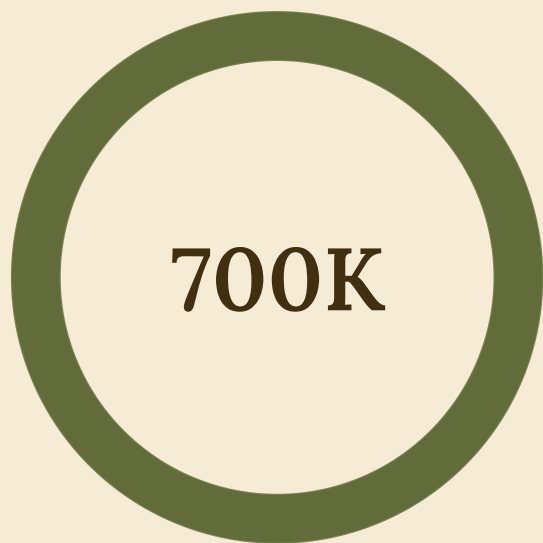
6 interviews approfondies avec des experts reconnus pour transmettre leur sagesse et leur vision de l'agroforesterie.

Grands reportages



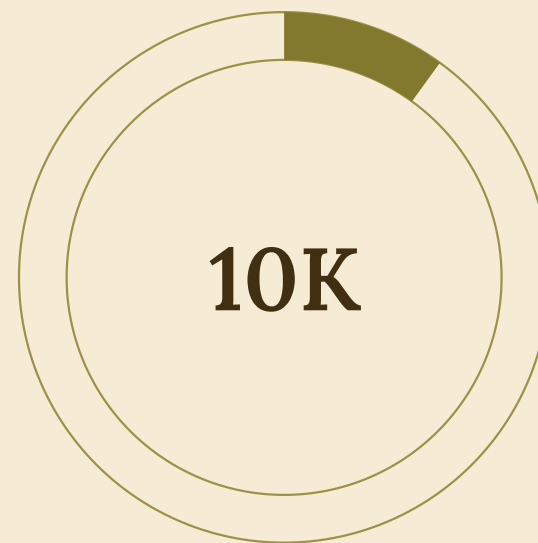
22 documentaires immersifs dans des jardins-forêts inspirants, des pépinières innovantes et des projets collectifs.

Impact digital & rayonnement sur Youtube



Vues cumulées

Notre contenu touche un large public francophone

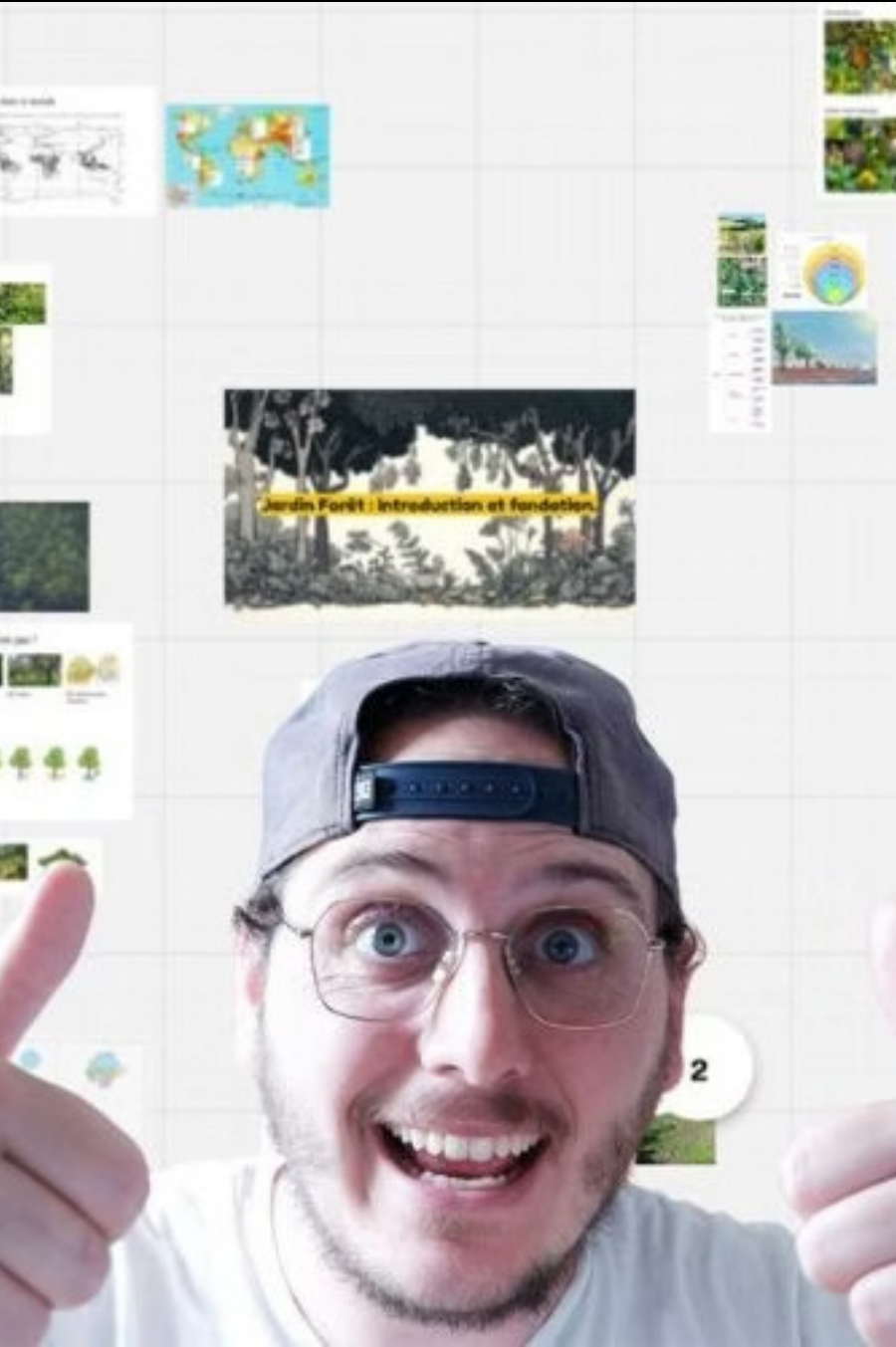


Abonnés

Bientôt franchis sur la chaîne Yalinnove

Ces chiffres témoignent d'un intérêt croissant pour les jardins-forêts et l'agroécologie. Chaque vue représente une personne inspirée, un projet potentiel, une graine semée dans les consciences.

Youtube : @yalinnove



Formations & ateliers :

Cultiver les compétences

01

Formation Ambassadeur du Jardin-Forêt

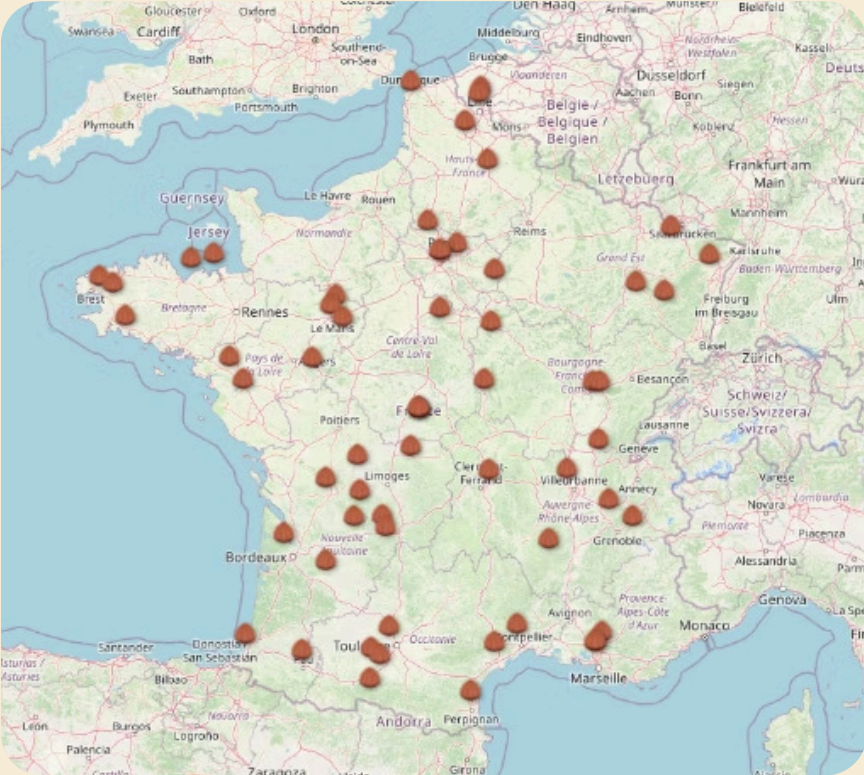
Plus de 80 participants formés pour devenir des relais et des guides dans leurs communautés, porteurs de la vision du jardin-forêt.

02

7 ateliers collaboratifs

Troignes, multiplication végétale, agrumes rustiques, syntropie...
Des sessions pratiques pour maîtriser des techniques spécifiques et innovantes.

Une communauté engagée et créative



+400 membres Discord

Un espace d'échange vivant où questions, partages et entraide fleurissent quotidiennement.

Communauté du noyau

1 200 à 1 400 noyaux sauvés et partagés pour préserver et multiplier les variétés fruitières.

+500 téléchargements

De ressources gratuites mises à disposition pour démocratiser les savoirs.



Accompagnement sur le terrain

4 jardins-forêts accompagnés

De 150 m² à 1 000 m², nous avons guidé la conception et l'implantation de jardins-forêts adaptés aux besoins, climats et aspirations de leurs créateurs.

Chaque projet est unique : conception sur mesure, choix des espèces, planification des guildes, accompagnement des premières plantations. Notre approche privilégie l'autonomie et la transmission de compétences.

Ce qui nous anime : Vision & valeurs



Partage des savoirs

Démocratiser les connaissances agroécologiques en les rendant accessibles, pratiques et inspirantes pour tous.



Intelligence collective

Valoriser l'expérience de chacun et co-construire des ressources par et pour la communauté.



Action concrète

Encourager le passage à l'acte, de la première graine semée au jardin-forêt mature.



Régénération

Contribuer à restaurer les écosystèmes tout en nourrissant les humains et le vivant.



Merci & À suivre en 2026 !

« *Seul on va plus vite, ensemble on va plus loin.* » Cette année a démontré la puissance de notre collectif. Grâce à chaque bénévole, contributeur, membre et partenaire, nous avons semé des milliers de graines végétales et humaines.

L'aventure continue : nouveaux contenus, formations enrichies, expansion du Réseau Mycélium, et toujours plus d'accompagnements terrain. Ensemble, cultivons l'avenir !

L'Ecole Jardin-Forêt, la plateforme du Jardin-Forêt